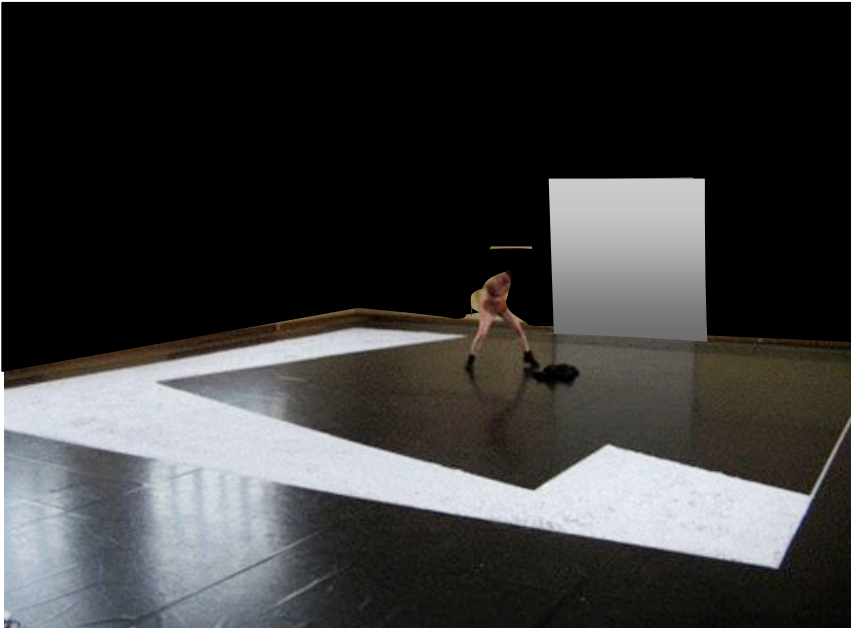


T OUJOURS
A PRÈS
M inuit
--

"AVANT - PROPOS un récit dansé"

DOSSIER TECHNIQUE
prévisionnel



(photo de répétition, non contractuelle)

SOMMAIRE DU DOSSIER

page 1 : présentation
page 2 : **PLATEAU**
DÉCOR
SON
page 3 : **COMUNICATIONS**
LUMIÈRE
LOGES
page 4 : **PLANNING** prévisionnel
page 5 : **Plan plateau** (réduction)
page 6 : **Plan salle** (réduction)
légende

LES DISPOSITIONS TECHNIQUES QUI SUIVENT SONT CELLES QUI NOUS PERMETTENT DE RÉALISER LE SPECTACLE DANS LES MEILLEURES CONDITIONS. VEUILLEZ NOUS CONTACTER POUR TOUTE ÉVENTUELLE ADAPTATION.

SON **Hugues LANIESSÉ : +33 6 82 42 86 56** ug.3x@free.fr
LUMIÈRE **Dominique MABILEAU : +33 6 86 08 13 57** dominique.mabileau@wanadoo.fr
PLATEAU **Yves EMPIO : + 33 6 16 45 62 96** yves.empio@hotmail.fr
NOUS VOUS PRIONS DE NOUS ADRESSER VOS PROPRES PLANS ET FICHE TECHNIQUE EN RETOUR.

PLATEAU

Dimensions requises pour l'espace de jeu :
14.00m de mur à mur (minimum 12.00m)
10.00m de profondeur (minimum 9.00m)

PENDRILLONS disposés à l'italienne (nombre de plan selon la salle)

FRISES : voir plan

TAPIS DE DANSE NOIR sur tout le plateau

DÉCOR

Les éléments de décor fournis par la compagnie se compose de :

- Un écran blanc (auto porté ou suspendu, suivant la profondeur du plateau) de 2.50m x 2.50m.
- Des confetti disposés au sol selon forme géométrique (voir photo en page 1).
- Une poche (pour lacher de confetti) d'environ 3.00m de long, accrochée sur deux perches (proches de l'avant-scène) l'une fixe, l'autre manoeuvrable.

N.B. : Pour le transport du matériel, la compagnie louera un véhicule utilitaire de 5m3

SON

Diffusion à fournir par le théâtre :

- Diffusion de façade adaptée à la salle
- 4 retours sur 4 circuits (type 12XT, PS12), dont 2 sur pieds selon plateau.
- 1 console avec minimum 8 entrées et 6 sorties, numérique (type 01V96) ou analogique (+ 2 sorties delayables et 4 circuits d'équalisation).
- 2 platines CD avec auto pause
- 2 micros type KM184 + 2 grands pieds de micros.

Communications à fournir par le théâtre :

- 1 poste d'intercommunication en régie lumière
- 1 poste d'intercommunication au plateau.

LUMIÈRE

- 21 x 1000W PC
- 6 x 2KW PC
- 6 x PARS CP62
- 1 x Découpe1000W type 614 Juliat
- 6 x Découpes 1000W type 613 Juliat
- 5 X Découpes 2KW type 713 Juliat
- l'implantation utilise 32 circuits de 2KW

LOGES ET HABILLAGES

- La pièce emploie 2 danseuses/comédiennes et 1 musicienne (alto). Il est souhaitable qu'une loge individuelle soit attribuée à la musicienne.

- Prévoir 1 pack de bouteilles d'eau minérale dans les loges.

N.B. : un catering léger (fromage, gateaux, fruits, fruits secs, thé, café...) serait vivement apprécié.

- Il conviendra de prévoir un service d'habilleuse durant le premier jour de montage pour le rafraîchissement des costumes, le lavage lingerie, le repassage et d'éventuelles petites coutures.

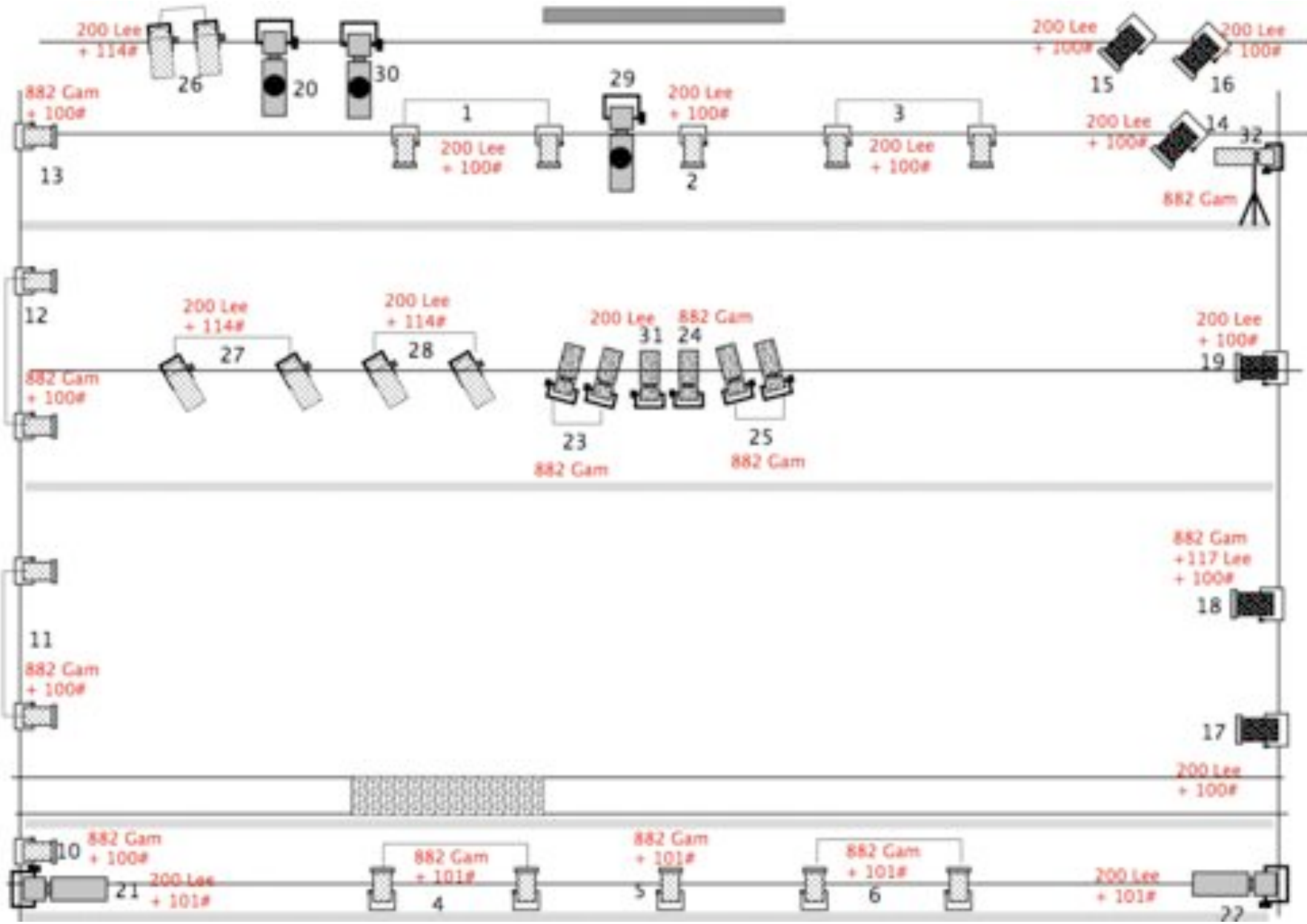
Suivant le planning de la tournée, nous vous ferons savoir s'il est nécessaire de prévoir un dépôt au pressing.

- Durant l'exploitation : rafraîchissement, lingerie, repassage et petite couture au quotidien. Périodiquement : pressing suivant la durée de l'exploitation.

PLANNING PRÉVISIONNEL DE MONTAGE


	PLATEAU	LUMIÈRE	SON
<u>1er jour</u>			
1er service	déchargement et montage	montage	montage
interservice			essais/balances
2ème service	finitions	fin montage/début réglages	réglages
interservice			essais/balances
3ème service	GÉNÉRALE	GÉNÉRALE	GÉNÉRALE
<u>2ème jour</u>			
1er service	finitions	retouches et conduite	finitions conduite
interservice			essais/balances
2ème service	répétition	répétition	répétition
3ème service	SPECTACLE	SPECTACLE	SPECTACLE
LE DÉMONTAGE S'EFFECTUERA A L'ISSUE DE LA DERNIÈRE REPRÉSENTATION			


Pour information vous pouvez consulter sur les deux pages suivantes une réduction du plan d'implantation.
 N.B. : ne pas tenir compte de l'échelle de cette image. Pour un plan à l'échelle, veuillez vous mettre en contact avec notre régisseur.

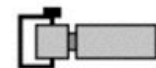






LÉGENDE ET LISTE DES PROJECTEURS :


 1 x découpe 1000W
type 614 Juliat

 6 x découpes 1000W
type 613 Juliat

 5 x découpes 2KW type 713 Juliat
Dont 3 avec porte gobos

 21 x PC 1000W

 6 x PC 2KW

 6 x PARS CP62

 frises

 ECRAN